

# 指定緊急避難場所、指定避難所とは？

## 指定緊急避難場所

災害発生後の一時避難場所として、地区の集会所や公共施設などを指定しています。

## 指定避難所

災害による家屋の倒壊などで、居住場所を確保できなかった人たちの収容保護を目的として、物資の運搬・集積・炊事・宿泊などの利便性を考慮したうえで、学校・公民館・公共建築物などを指定しています。



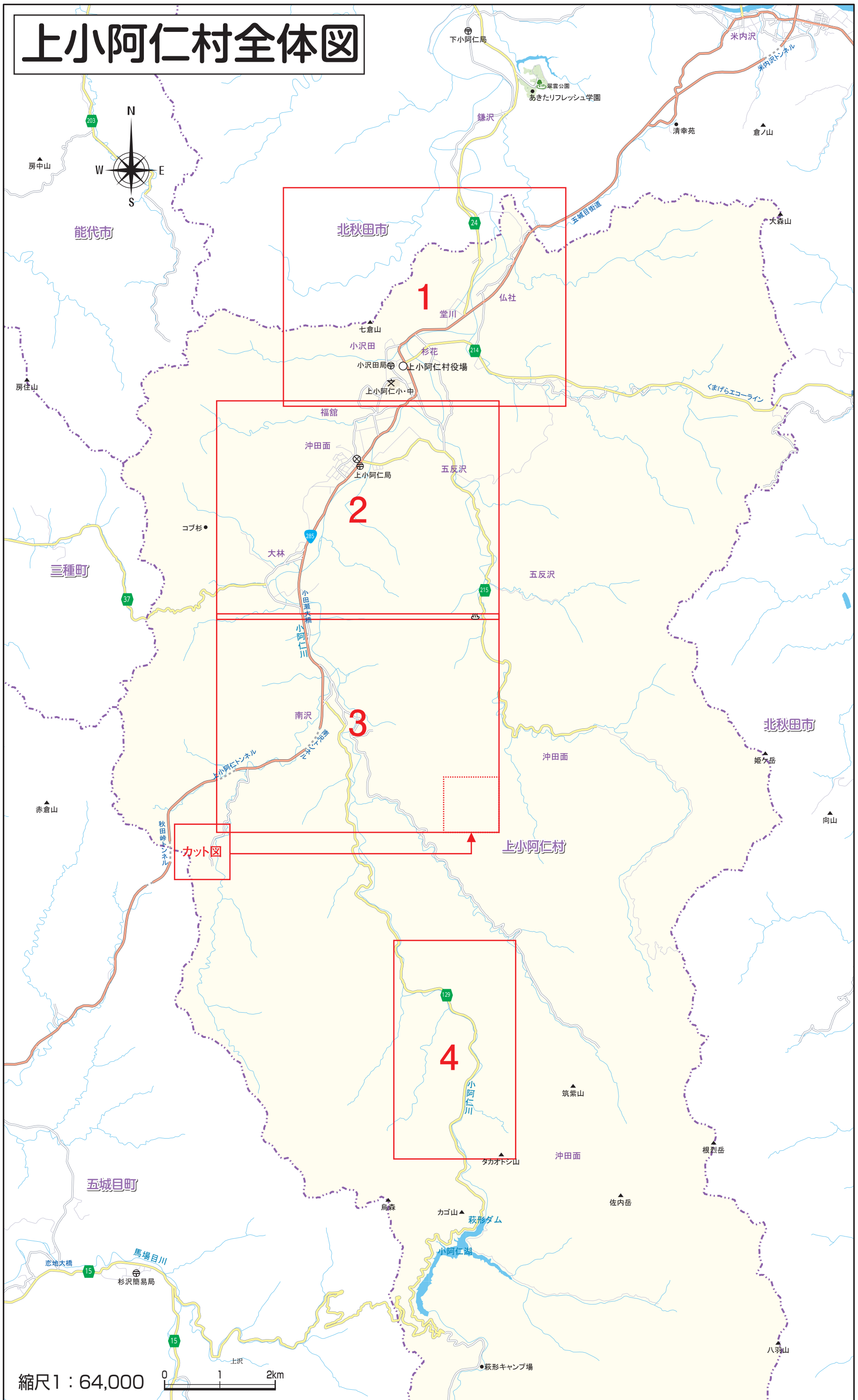
**避難が必要になったときにはまず「指定緊急避難場所」へ、その後は「指定避難所」へと状況に応じて速やかに行動できるよう心がけましょう！**

# 指定緊急避難場所・指定避難所一覧

平成 30 年 10 月現在

番号	避難場所名	所在地	指定緊急避難場所	指定避難所	災害種別			地図掲載頁
					洪水	土砂	地震	
1	健康増進トレーニングセンター	小沢田字向川原 118	○	—	×	○	×	1
2	生涯学習センター	小沢田字向川原 60-3	○	○	×	○	○	1
3	開発センター	小沢田字向川原 118	○	○	×	○	○	1
4	保健センター	小沢田字向川原 80	○	○	×	○	○	1
5	高齢者生活福祉センター	小沢田字向川原 80	○	—	×	○	○	1
6	小沢田公民館	小沢田字小沢田 75	○	—	×	○	×	1
7	い樹い樹交流センター	福館字村岱 43,44,45-9	○	○	○	○	○	1
8	大阿瀬公民館	堂川字鶴頭坂 4-9	○	—	○	○	×	1
9	五反沢児童館	五反沢字家ノ下 86	○	—	○	×	×	2
10	中五反沢公民館	五反沢字森ノ下 9-1	○	—	○	×	×	2
11	上五反沢公民館	五反沢字堰根沢口 83-3	○	—	○	×	×	2
12	上小阿仁小・中学校	小沢田字上ノ岱 97	○	○	○	○	○	1
13	かみこあに保育園	小沢田字向川原 210	○	—	×	○	×	1
14	羽立集会施設	仏社字羽立台 22-5 外	○	○	○	○	○	1
15	長信田交流センター	仏社字長信田日ノ台 330	○	—	○	×	○	1
16	杉花交流センター	杉花字杉花 33-4	○	○	○	○	○	1
17	下仏社多目的集会施設	仏社字伊勢堂下 67-4	○	—	○	○	○	1
18	上仏社担い手センター	仏社字田ノ沢 11-1	○	—	○	○	×	1
19	沖田面公民館	沖田面字野中 278-2	○	—	○	○	×	2
20	大林公民館	大林字村廻 37-2	○	—	○	×	×	2
21	南沢公民館	南沢字箱淵岱 30	○	—	○	○	×	3
22	中茂公民館	沖田面字南沢 109	○	—	○	×	×	3
23	八木沢公民館	沖田面字西山下 3-7	○	—	○	×	×	4
24	若者センター	沖田面字野中 278-7	○	○	○	○	○	2
25	大海公民館	沖田面字上大海 7	○	—	○	×	×	2
26	村民グラウンド	小沢田字向川原 190	○	—	×	○	○	1
27	旧沖田面小グラウンド	沖田面字野中 335	○	—	○	×	○	2
28	集住型宿泊交流拠点施設	小沢田字向川原 72-2	○	○	○	○	○	1

# 上小阿仁村全体図



縮尺1 : 64,000

