

入所のしおり

『放課後児童クラブ』とは

子どもたちが放課後や学校休校日に、ゆっくりと心と体を休め、友達と一緒に遊んだり、おやつを食べたりのびのびと過ごせる場所です。

子どもたちの健やかな成長と保護者への子育て支援を提供します。放課後の子供たちの家庭に変わる生活空間です。

○開所時間

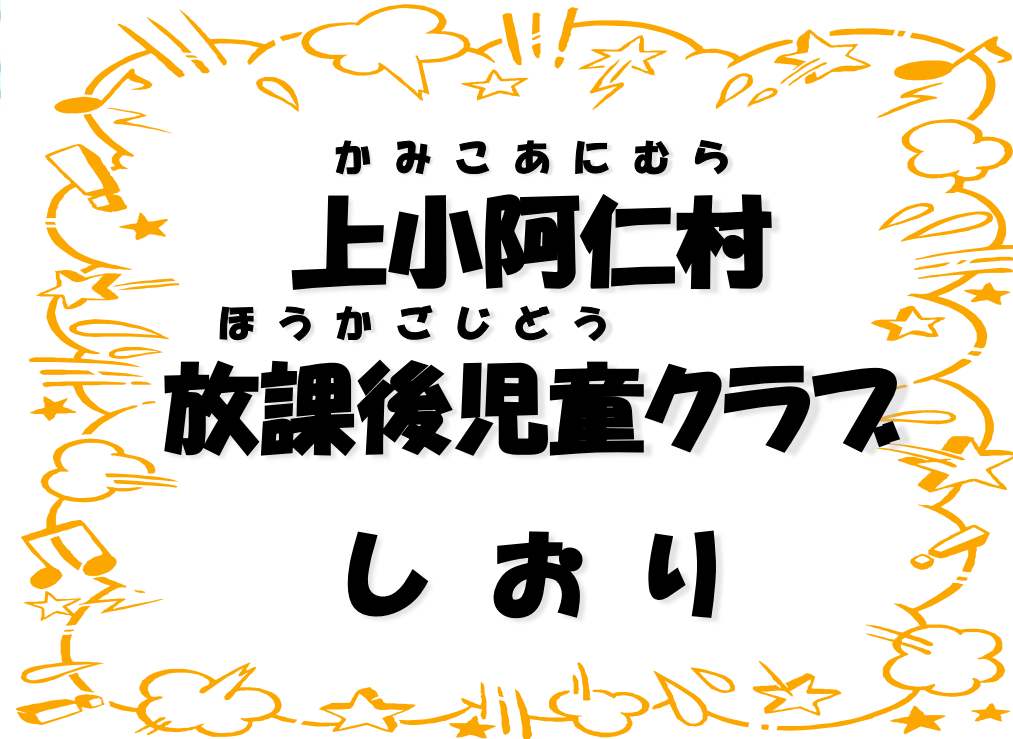
- ① 平 日 13:00 ~ 18:30
- ② 学校休業日 7:30 ~ 18:30
(土曜日、長期休業日)

※注意 日曜日、祝祭日、8/13~8/15、12/29~1/3は休み

○利用料について

- 月額利用料 1ヵ月 3,000円(おやつ、保険料含)
- 回数利用料 1日 150円(おやつ、保険料含)

利用の方へ月締めで翌月納付通知をお送りします。



場 所 上小阿仁村小沢田字向川原72番地2
集住型宿泊交流拠点施設
コアニティー 内
電 話 0186-67-6555

※ 放課後児童クラブから外に出た場合は、指導の範囲外となります。

保護者の方へのお願い

◆持ち物について

- 着替え一式(下着、ズボン、シャツ、靴下、タオルなど)
活動で汗をかく場合がありますので着替えを用意してください。
- マグカップまたはコップ(プラスチック製の物で落としても割れにくい物が良いです。)
おやつがでますのでお茶といっしょにお召上がりください。
- 学校休業日はお弁当と勉強道具を持たせてください。
昼食はありません。教科書、宿題、ドリルなど学習の時間があります。

※ 持ち物には必ず名前を記入してください。

※ 不要なおもちゃ等は持たせないようにしてください。
万が一、紛失や破損等のトラブルが発生した場合、村では責任を負いかねます。

◆送迎について

- 学校休業日の来所の際は保育室入り口まで見届をお願いします。
- お迎えはなるべく早く来てあげるようにしましょう。
- お迎えが仕事で遅くなる場合は、早めに電話連絡してください。
お子さんが安心します。

◆連絡について

上小阿仁村放課後児童クラブでは、平日の午前中は電話に出ることが
できません。

御用の方は住民福祉課までご連絡ください。

〒0186-4494 秋田県北秋田郡上小阿仁村小沢田字向川原118

上小阿仁村住民福祉課住民福祉班 TEL 77-2222

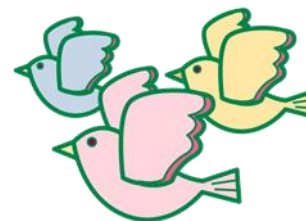
※コアニティー(児童クラブ直通ではありません。) TEL 67-6555

子どもの健やかな成長を願う気持ちは、親なら誰しも同じです。

下校時間の早いお子さんを一人にしてしまうには、不安が大きいです。その解決策のひとつとして上小阿仁村放課後児童クラブがスタートしました。

自由な放課後の時間を、地域の中で思う存分に遊び切れることが何よりのことと思います。子どもたちが「ただいま！」と元気よく帰って来られる第二の家庭として、いきいきと毎日を過ごせるような場所になるように努めています。

そのためにも、保護者の方からもお子さんに指導の協力をお願いいたします。



お昼ごはんは出ませんので、学校で給食がない日をしっかり確認し、お子さんにお弁当を持たせてください。