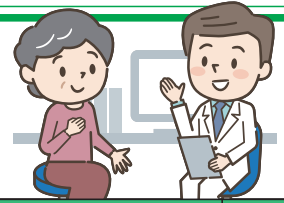


特定健診・胸部(結核)総合検診・大腸がん検診・ 前立腺がん検診・肝炎ウイルス検診のお知らせ

健診当日は、4月上旬頃に保健補導員が配布している

【令和8年度健康診査 受診券・私の健康記録ファイル

・マイナンバーカード(資格確認書)・検査容器]をご持参ください。



◆ 日 程 ◆

月 日	会 場	対 象 集 落	受 付 時 間	番号札
5月27日(水)	沖田面公民館	大林	午前 9 時15分～ 9 時45分	赤色
		小田瀬・南沢・中茂・八木沢	午前 9 時45分～10時30分	白色
		大海・水無	午後 1 時15分～ 1 時30分	赤色
		沖田面	午後 1 時30分～ 2 時00分	白色
5月28日(木)	沖田面公民館	沖田面	午前 9 時15分～10時30分	白色
	保健センター	長信田・羽立・大阿瀬・福館	午後 1 時30分～ 2 時15分	白色
5月29日(金)	保健センター	堂川・下仏社・上仏社・杉花	午前 9 時15分～10時30分	白色
		小沢田	午後 1 時15分～ 2 時00分	白色
5月31日(日)	保健センター	下・中・上五反沢	午前 9 時15分～ 9 時45分	赤色
		他で受けることができない方	午前 9 時45分～10時30分	白色

< 注意事項 >

- ・血液検査がある場合、午前の方は朝食を、午後の方は昼食を食べないで受けられるようお勧めいたします。
- ・番号札は右記のとおり各会場に準備します。 **午前の部…午前7時30分 午後の部…午前11時30分**
- ・対象集落によっては混雑を防ぐため、**番号札を、2種類(赤色・白色)**準備します。
ご自分の対象集落でない日時で受診される方は、遅い時間の番号札(白色)をとってください。
仕事等の関係で早い時間帯の受診を希望される場合は**健診の3日前まで**ご連絡ください。

◆ 内容・受診料 ◆ (受診料は受診当日の加入保険に基づいて徴収いたします。)

健(検)診	国保と後期高齢者	その他の健康保険	検 査 内 容 等
特定健診(40～74歳)	無料	加入保険へ確認	身体計測(身長・体重・腹囲)、血圧測定、尿検査、血液検査(脂質・血糖・肝機能・腎機能)、推定食塩摂取量測定等。医師が必要と認めた方は心電図、眼底検査、貧血検査。
後期高齢者健診(75歳以上)	無料	無料	腹囲測定以外、特定健診と同じ。
一般健診(19～39歳)	1,200円	1,200円	特定健診と同じ。ただし、腎機能、心電図、眼底検査、貧血検査(男性)は医師が認めた場合のみ実施。女性は 貧血検査 を追加で実施。
肺がん等検診(40歳以上)	無料	600円	胸部レントゲン撮影(肺がん・結核検診) 65歳以上の方については「結核検診」を兼ねています。
大腸がん検診(40歳以上)	無料	800円	便の潜血検査。令和5年度・6年度・7年度に受診された方には容器をお送りしています。容器がなく受診を希望される方は保健センターまでご連絡ください。
前立腺がん検診	無料	800円	血液検査(50歳以上の男性が対象)
肝炎ウイルス検診	無料	600円	血液検査(40歳～70歳のまだ受けたことがない方が対象)

・年齢の基準

- ① 特定健診・一般健診・後期高齢者健診：受診日当日の年齢(健康保険の加入も受診日当日のもの)
- ② ①以外の検診：令和8年度末年齢(令和9年4月1日時点の年齢)

●問い合わせ先：住民福祉課 健康推進班 ☎(77)3008

犬の登録と狂犬病予防注射の実施について



犬の登録と狂犬病予防注射を、次の日程で実施いたします。
 犬を飼っている方は、犬の登録及び狂犬病予防注射を忘れずに受けてください。
 犬を実施場所まで連れて来ることが困難な場合には、事前に役場住民福祉班へ連絡してください。料金の支払いの際は釣銭のないようお願いいたします。

月 日	実施集落	実施場所	実施時間
6月13日(土)	中 茂	公 民 館 前	午前 9時00分 ~ 9時05分
	八 木 沢	公 民 館 前	9時25分 ~ 9時30分
	南 沢	旧 鈴 木 商 店 前	9時50分 ~ 9時55分
	小 田 瀬	へき地保健福祉館前	10時00分 ~ 10時05分
	大 林	公 民 館 前	10時10分 ~ 10時15分
	沖 田 面	若 者 セ ン タ ー 前	10時20分 ~ 10時40分
	大 海	大 海 集 落	10時45分 ~ 10時50分
	水無団地	公 民 館 前	
6月14日(日)	堂 川	公 民 館 前	午前 9時00分 ~ 9時05分
	大 阿 瀬	バ ス 停 前	9時10分 ~ 9時15分
	長 信 田	羽 立 集 落 集 会 施 設 前	9時20分 ~ 9時30分
	羽 立		
	下 仏 社	多 目 的 集 会 施 設 前	9時35分 ~ 9時40分
	上 仏 社	担 い 手 セ ン タ ー 前	9時45分 ~ 9時55分
	杉 花	小 沢 田 集 落 公 民 館 前	10時00分 ~ 10時10分
	小 沢 田		
	福 舘	小 沢 田 集 落 開 発 セ ン タ ー 前	10時15分 ~ 10時20分
	下 五 反 沢	児 童 館 前	10時25分 ~ 10時35分
	中 五 反 沢	中 五 反 沢 集 落 公 民 館 前	10時40分 ~ 10時45分
	上 五 反 沢		

※秋の予防接種を行いません。忘れずに受けてください。



一頭につき

登録料金 3,000円

注射料金 3,500円

飼い主のみなさまへ

- ◎狂犬病予防注射は、毎年1回受けなければなりません。
- ◎生後3カ月以上の犬は、必ず登録、注射をしてください。(違反の場合、20万円以下の罰金となります。)
- ◎生後3カ月未満の子犬や、妊娠中の犬には予防注射を受けさせないでください。
- ◎犬を新しく飼い始めた時、犬が死亡した時、犬を譲渡した時には届出が必要となりますので、忘れずに手続きしてください。
- ◎犬が暴れた場合でも対応できる方がお越しく下さい。
- ◎首輪が外れ、犬が逃げてしまうことがありますので、ご注意ください。

●問い合わせ先：住民福祉課 住民福祉班 ☎(77)2222

生涯学習センター だより

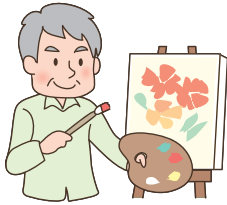
●申込・問い合わせ先
上小阿仁村生涯学習センター ☎(60)9000

公民館講座募集

自分の興味のあることや、学んでみたいことがありますたら、お気軽に生涯学習センターまでご連絡ください。

開催回数や開催場所など、開催要件については教育委員会生涯学習班にお尋ねください（講師については予算の範囲内での対応となります。）

講座をきっかけにしてサークルづくりや自主活動をするなど、地域の輪を広げましょう。



かみこあに大学 参加者募集

「かみこあに大学」は健康と生きがいづくりを目的に、様々な学習や体験活動を実施する予定です。

60歳以上の村民であればどなたでも参加可能です。今年度の参加者を随時募集しています。

バスの送迎があります。詳しい時間はお問い合わせください。

5月開催予定

5月14日(木)

開講式 午前10時、
講演会 午前10時20分、
講演会 『ああ唱歌、童謡しちゃった!』では、ポップスデュオ「ダックスムーン」のリードボーカル

三浦栄一さんが、唱歌や童謡について、歌のできた背景や曲にまつわる秘密を交えながらトークと歌を披露してくださいませ。

6月開催予定

6月30日(火)

午前10時～12時頃
青少年劇場



村民登山(森吉山) 参加者募集中

4月に引き続き参加者を募集しております。

日時

6月14日(日)

午前6時～午後4時

コース

ヒバクラコース

参加料

一般 2600円

中学生 2100円

小学生 1100円

※参加料にはゴンドラ料金

中学生以上1600円、小学生600円が含まれています。

※帰りはゴンドラを利用します。

※参加料は登山当日に集金します。

募集期間

5月25日(月)

定員

30名

申込方法

お電話で申込ください。

※申込人数が定員になり次第、締め切らせていただきます。



第47回上小阿仁村 バレーボール大会

トレーニングセンターにおいて、次のとおり開催します。職場の仲間や友人等でチームを編成して是非ご参加ください。

8人制混合バレー(ビニール)

日時

7月3日(金)

開会式 午後6時45分、
閉会式 競技終了後

チーム

選手8人を含む12人以内

参加費

1チーム 2000円

申込方法

申込書に記入のうえ、村公民館、トレセンへ提出ください

申込期限

6月19日(金)午後5時まで

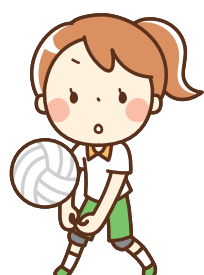
バレーボール教室

日時

7月2日(木)

午後7時30分～9時まで

チームの大会前練習にご活用ください。



珈琲講座参加者募集

コーヒーの美味しい淹れ方を学びませんか？

豆の挽き方や種類による飲み比べも楽しめます。正しい淹れ方を学び、お家でも美味しいコーヒーを楽しみましょう。



- 日時 6月6日(土)
午後1時30分～3時
- 場所 コアニティ
- 参加料 500円
- 持ち物 MYコーヒーカーップ
(手ぶらでもOKです)
- 講師 田口 諒也氏
(大館珈琲館バリスタ)
- 申込締切 5月22日(金)まで
- ※定員10名

スマホ・パソコンなんでも相談会(月1回の定期講座)

日時 6月17日(水)
午前10時～12時

場所 コアニティ

6月の内容

(基本編) 情報バーを使いこなそう
ギガ数・アカウントって何？

(応用編) カレンダーの登録
目覚ましの使い方

持ち物 自分のスマホ

定員 6名(参加料は無料)

講師 折笠昭宏氏(長信田)

申込締切 5月31日(日)

申込先(講師直通)

☎090(9147)3777

※パソコンを学びたい方は要相談。

英会話講座

(月1回の定期講座)

日時 6月16日(火)
午後7時～8時30分

場所 コアニティ

内容 初心者向けの英会話講座です。

定員 10名

参加料 無料

講師 ブラックロック・ヒュー先生

申込締切 6月9日(火)

(小中学校ALT)

としょかんだより

開館時間は午前9時～午後7時です。

★1人5冊まで、10日間貸出しております。

★貸し出しの際は「図書利用カード」が必要ですので忘れないでください。

「Go50!としょかん」

50冊の本との出会いが、
図書カードに変わる!

図書館では、子どもたちの読書習慣を応援するため、スタンプリリー形式の事業をスタートします。本を1回借りるごとにシールがたまり、50回を達成した方には図書カードを贈呈します。



対象

0歳から高校生まで

参加方法

①5月11日(月)より、カウンターで専用シール台紙を配布します。

②本を借りる際に、カウンターでシールを1枚お渡しします。

③シールが50枚たまると、千円分の図書カードと交換いたします。

その他

①夏休み・冬休み期間中は、もらえるシールが2枚になります。

②シールは本人の「図書利用カード」で借りた場合のみもらえます。

「図書利用カード」は0歳から作ることができます。まだカードをお持ちでないお子さまも、この機会にぜひ「自分だけの1冊」を探しに図書館へお越しください。

【新着図書のお知らせ】

- ・生きるだけ筋トレ (杉浦至郎)
- ・無理せず回復する時間栄養学のきほん (新田理恵)
- ・AIと生きる (結城浩)
- ・生きて行く私 (宇野千代)
- ・こつこつオムレツ (太田忠司)
- ・空、はてしない青 (メリッサ・ダ・コスタ)
- ・こども冠婚葬祭(一条真也)
- ・めくってはつけん!せかいちずえほん (アレックス・フリス)
- ・たけのこのびのーび (すとうあさえ)

秋田県立図書館の「映画・ドラマの原作本」セットが到着しています。村立図書館の図書利用カードで借りることができます。期間は6月30日までとなります。ぜひご利用ください。

友好親善交流研修団員を募集します

～姉妹都市交流基金・人材育成基金活用事業～

村と姉妹都市提携を結んでいる萬巒郷（ばんらんきょう）へ青年及び一般研修団を派遣します。

1 期 間 令和8年7月26日(日)～7月30日(木)までの 4泊5日

2 訪問先 台湾（萬巒郷 高雄市 台北市）

台湾屏東縣萬巒郷

平成3年10月 姉妹都市提携
台湾南部に位置する人口約20,000人の村。
パイナップルやバナナなどの栽培が盛んです。
萬巒猪脚（豚足の煮込み料理）は台湾国内で有名です。

3 募集人員 7人（①青年研修 3人）（②一般研修 4人）

4 研修内容
①萬巒郷公所等表敬訪問
②萬巒郷内の産業、文化等に関する施設等視察
③台北市内視察

5 応募資格
①村内に住民登録をしている方で、令和8年4月1日現在、20歳以上45歳以下を青年研修とし、46歳以上の方を一般研修とします。
②事前・事後の研修等に参加できること。
③健康で1週間程度の海外旅行が可能であること。



6 応募書類
①参加申込書
②健康診断書
③研修プログラムアンケート
④パスポートの写し（お持ちの方）
※お持ちのパスポートの「有効期間満了日」により、手続きが必要となる場合があります。パスポートをお持ちでない方は、申請から交付まで2週間程度必要です。
※応募書類は役場総務課窓口へ備え付けております。

7 費用負担 研修費用の一部を補助いたします（青年研修団員には8割、一般研修団員には7割）。個人負担額は、概ね5万円～10万円を見込んでいます。ただし、パスポートの取得費用や、任意加入の旅行保険料など、個人に関する費用は自己負担となります。

8 その他
①事前研修：オリエンテーション等
②事後研修：研修レポートの提出

9 申込先・お問い合わせ

申込期間は 令和8年6月8日(月)まで

総務課 企画班 ☎77-2221 FAX77-2227 Mail : kikaku@vill.kamikoani.lg.jp
※費用・研修内容は現時点の内容です。応募者の人数、情勢等により変更になる場合があります。

上小阿仁村職員の採用試験を行います (大学卒業程度・高校卒業程度)

村では、次のとおり職員採用試験を行います。

受付期間

令和8年5月27日(水)～6月17日(水)
受験申込用紙は、5月20日(水)からお渡しします。
(申込用紙の請求は、直接または電話、ファックス、
メールで役場総務課へ)



1. 試験区分及び採用予定人員

試験区分	採用予定人員	職務内容
大学卒業程度 一般行政	若干名	一般的な行政事務に従事します。
高校卒業程度 一般行政	若干名	一般的な行政事務に従事します。
高校卒業程度 一般行政 (社会人枠)	若干名	一般的な行政事務に従事します。

2. 受験資格

試験区分	区分	要件
大学卒業程度 (一般行政)	年齢要件	平成9年4月2日から平成17年4月1日までに生まれた方。 平成17年4月2日以降に生まれた方で大学卒または令和9 年3月卒業見込の方。
	住所要件	採用後、上小阿仁村に居住し働ける方。
高校卒業程度 (一般行政)	年齢要件	平成13年4月2日から平成21年4月1日までに生まれた方。 ただし、学校教育法による大学を卒業した方、もしくは令和 9年3月に大学を卒業見込の方またはこれらに相当する学歴 を有すると認められる方は受験できません。
	住所要件	採用後、上小阿仁村に居住し働ける方。
高校卒業程度 (一般行政) 社会人枠	年齢要件	昭和56年4月2日から平成13年4月1日までに生まれた方。
	住所要件	採用後、上小阿仁村に居住し働ける方。

3. 試験日・場所

- (1)第1次試験 令和8年7月12日(日) 秋田県市町村会館(秋田市山王4丁目2-3)
(2)第2次試験 第1次試験合格者に通知します。

職員採用試験に関する問い合わせ

上小阿仁村総務課総務財政班 ☎0186-77-2221 FAX0186-77-2227
E-mail: soumu@vill.kamikoani.lg.jp

会計年度任用職員を募集しています

放課後児童クラブ指導員

■業務内容

学童保育（小学生）、放課後児童クラブ内の施設管理等

■勤務体制

週2～3日程度勤務（左記時間内の4時間30分または5時間15分）
平日
午後1時30分～午後6時
土・学校休業日
午前7時30分～午後6時

■休日

日祝日・年末年始・お盆

■給与額

時給 1212円

■加入保険

非常勤職員等公務災害

コアニティー日直業務

■業務内容

施設管理（電話・窓口対応、短期入居者対応、施設内外清掃、玄関前の除雪、チップ・灯油ボイラー操作管理、備品・消耗品管理、パソコンでの出勤簿等作成・管理）、その他業務

■勤務体制

週4日勤務 午前8時30分～午後5時15分（うち休憩時間1時間）

※勤務する曜日、職務内容については相談に応じます。

■給与額

日額 9397円

■加入保険

共済・厚生年金・雇用保険・労災

共通事項

■募集人員

各1名

■雇用期間

雇用の日～令和9年3月末

■選考方法

書類・面接

■申込期限

5月18日（月）正午まで

●問い合わせ・申込先

総務課 総務財政班

☎(77)2221



春の農作業安全運動

4月20日から5月31日は「春の農作業安全運動」期間です。

秋田県における過去10年間の農業死亡事故は43件で、その5割以上が4月から6月にかけて発生しており、特に5月は月別発生件数で一番多くなっています。

トラクターの転倒・転落事故による死亡事故が多く割合を占めており、シートベルトの着用などを徹底し、作業中の事故を防止するため、安全確認とゆとりある農作業をしましょう。

■シートベルト・ヘルメットの着用

シートベルトの着用の有無により、死傷状況が大きく異なります。必ずシートベルトを着用しましょう。

■安全キャブ・フレームの装着

救命効果の高い安全キャブやフレームが付いているトラクターを利用しましょう。

■反射材などの取り付け

道路を走行する際は、一般車両との接触や追突を防ぐため、反射材などを取り付け、安全確保に努めましょう。

●問い合わせ先

産業課 農務班 ☎(77)2223

下水道・農業集落排水（排水設備）の廃止について

家屋を解体し、下水道の使用を廃止する場合、又は入院や施設入所等で長期間不在となり、一時的に中止する場合は建設課へ届出をお願いします。

届出が無いと、下水道使用料が引き続き計算されていきます。

また、出産・死亡・転出・転入等により使用人数が変更になる場合も届出が必要です。

「水道使用量のお知らせ（見本）」により、世帯割人数が現在お住まいの人数と合っているか、ご確認ください。



■基本料金

1715円

■下水道料金1人あたり料金

水洗便所有りの場合

572円

水洗便所なしの場合

524円

※別途、消費税が加算されます。

●問い合わせ先

建設課 建設班 ☎(77)2224