

上小阿仁村地域ブランド創出・育成のための アンケート調査

平成21年7月29日

上小阿仁村秋田スギ活用構想検討委員会

1. アンケートの目的

すべての上小阿仁村民の心を1つにし、誇りを呼び覚ますとともに、村外の人たちに対してアピールすることのできる「上小阿仁村地域ブランド」の確立を図り、上小阿仁村秋田スギ活用構想検討構想を策定するため。

2. アンケート調査対象

上小阿仁村全戸

3. アンケート調査方法

村の広報とともに全戸配布し、部落会長又は部落事務所を通じて回収

4. アンケート調査期間

平成21年7月10日 ～ 平成21年7月24日

5. 回答率

}	回答数	161	戸
	配布個数	1094	戸

回答率： 14.7%

上小阿仁村地域ブランド創出・育成のためのアンケート調査 2009/7/29

1. アンケートの目的

すべての上小阿仁村民の心を1つにし、誇りを呼び覚ますとともに、村外の人たちに対してアピールすることのできる「上小阿仁村地域ブランド」の確立を区り、上小阿仁村秋田スギ活用構想検討構想を策定するため。

2. アンケート調査対象

上小阿仁村全戸

3. アンケート調査方法

村の広報とともに全戸配布し、部落会長又は部落事務所を通じて回収

4. アンケート調査期間

平成21年7月10日 ～ 平成21年7月24日

5. 回答率

}	回答数	161	戸
	配布個数	1094	戸

1. あなた自身についておたずねします。

問1 あなたの性別に○印をおつけください。

サンプル数 152 / 161

カテゴリー	度数	%
男性	94	62
女性	58	38
合計	152	100

問1 あなたの性別に○印をおつけください。



■ 男性
■ 女性

問2 あなたの年齢に○印をおつけください。

サンプル数 154 / 161

カテゴリー	度数	%
70歳以上	83	54
60歳代	43	28
50歳代	19	12
30歳代	5	3.2
40歳代	4	2.6
18~29歳	0	0
合計	154	100

問2 あなたの年齢に○印をおつけください。

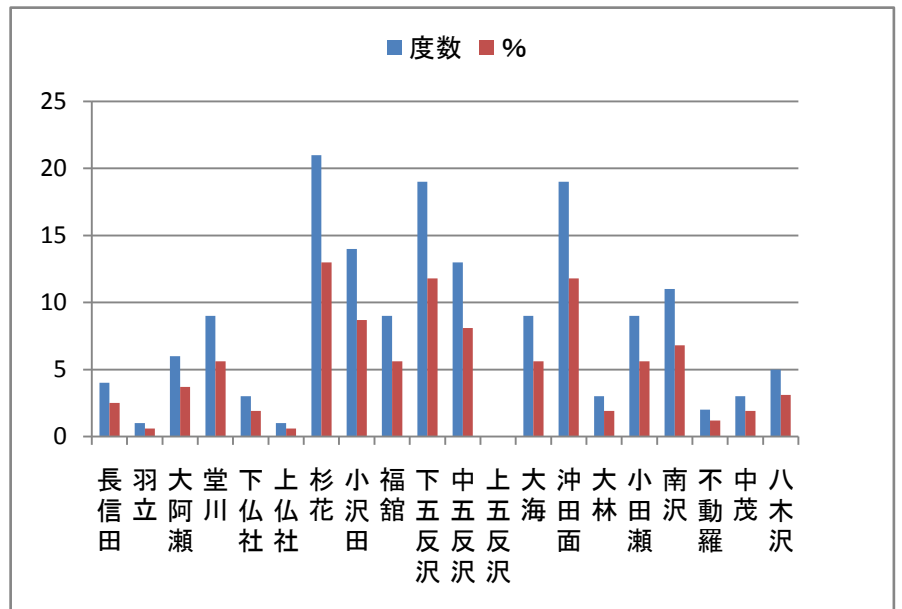


■ 18~29歳
■ 30歳代
■ 40歳代
■ 50歳代
■ 60歳代
■ 70歳以上

問3 あなたの所属する部落に○印をおつけください。

サンプル数 161 / 161

カテゴリー	度数	%
長信田	4	2.5
羽立	1	0.6
大阿瀬	6	3.7
堂川	9	5.6
下仏社	3	1.9
上仏社	1	0.6
杉花	21	13
小沢田	14	8.7
福館	9	5.6
下五反沢	19	12
中五反沢	13	8.1
上五反沢	0	0
大海	9	5.6
沖田面	19	12
大林	3	1.9
小田瀬	9	5.6
南沢	11	6.8
不動羅	2	1.2
中茂	3	1.9
八木沢	5	3.1
合計	161	100

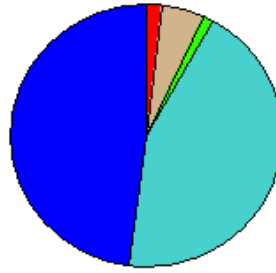


問4 あなたが上小阿仁村にお住いになってからの年数に○印をおつけください。

サンプル数 156 / 161

問4 あなたが上小阿仁村にお住いになってからの年数に○印をおつけください。

カテゴリー	度数	%
5年未満	3	1.9
5年以上10年未満	8	5.1
10年以上20年未満	2	1.3
20年以上	68	44
生まれてからずっと	75	48
合計	156	100



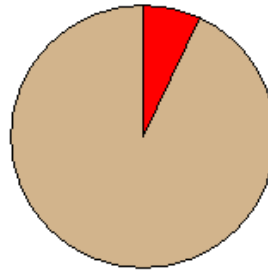
■ 5年未満
■ 5年以上10年未満
■ 10年以上20年未満
■ 20年以上
■ 生まれてからずっと

問5 6月27日に開催された「上小阿仁村むらおこしフォーラム」について○印をおつけください

サンプル数 153 / 161

問5 6月27日に開催された「上小阿仁村むらおこしフォーラム」について○印をおつけください

カテゴリー	度数	%
参加した	11	7.2
参加しなかった	142	93
合計	153	100



■ 参加した
■ 参加しなかった

2. 上小阿仁村に対する思いについておたずねします。

問6 あなたは上小阿仁村に愛着を持っていますか。

サンプル数 154 / 161

問6 あなたは上小阿仁村に愛着を持っていますか。

カテゴリー	度数	%
とても愛着を持っている	68	44
ある程度愛着を持っている	78	51
あまり愛着を持っていない	7	4.5
全く愛着を持っていない	1	0.6
合計	154	100



■ とても愛着を持っている
■ ある程度愛着を持っている
■ あまり愛着を持っていない
■ 全く愛着を持っていない

問7 あなたは上小阿仁村であることに誇りを持っていますか。

サンプル数 154 / 161

問7 あなたは上小阿仁村であることに誇りを持っていますか。

カテゴリー	度数	%
とても誇りを持っている	47	31
ある程度誇りを持っている	87	57
あまり誇りを持っていない	17	11
全く誇りを持っていない	3	1.9
合計	154	100



■ とても誇りを持っている
■ ある程度誇りを持っている
■ あまり誇りを持っていない
■ 全く誇りを持っていない

問8 あなたの上小阿仁村に対する評価についておたずねします。次の1～4の各項目について、あなたの考えに最も近い番号を一つ選び、○印をおつけください。

問8-1 住む場所としての魅力

サンプル数 144 / 161

カテゴリー	度数	%
とてもある	47	33
ある程度ある	79	55
あまりない	18	13
まったくない	0	0
合計	144	100

問8-1 住む場所としての魅力



■ とてもある
■ ある程度ある
■ あまりない
■ まったくない

問8-2 働く場所としての魅力

サンプル数 113 / 161

カテゴリー	度数	%
とてもある	5	4.4
ある程度ある	32	28
あまりない	48	43
まったくない	28	25
合計	113	100

問8-2 働く場所としての魅力



■ とてもある
■ ある程度ある
■ あまりない
■ まったくない

問8-3 観光や交流の拠点として人をひきつける魅力

サンプル数 122 / 161

カテゴリー	度数	%
とてもある	7	5.7
ある程度ある	35	29
あまりない	63	52
まったくない	17	14
合計	122	100

問8-3 観光や交流の拠点として人をひきつける魅力



■ とてもある
■ ある程度ある
■ あまりない
■ まったくない

問8-4 その他

とてもある	一人の生活ですが楽しくやっています 山里文化の村 休耕地利用でグループ活用 観光客を引き付ける力はある ダム奥地の小阿仁川の清流 山菜 子育てをする場所としての魅力
ある程度ある	山道を活用したスポーツ（自転車、ツールド東北）

問9 あなたが村外の方に伝えたい上小阿仁村の魅力についておたずねします。次の1～28の項目について、あなたの考えに最も近い番号を一つ選び、○印をおつけください。

訪問場所

問9-1 大内沢自然観察教育林（天然杉）

サンプル数 102 / 161
回答率 63.4%

問9-1 大内沢自然観察教育林（天然杉）

カテゴリー	度数	%
是非紹介したい	39	38
紹介したい	43	42
わからない・知らない	20	20
合計	102	100



■ 是非紹介したい
■ 紹介したい
■ わからない・知らない

問9-2 コブ杉

サンプル数 103 / 161
回答率 64.0%

問9-2 コブ杉

カテゴリー	度数	%
是非紹介したい	41	40
紹介したい	49	48
わからない・知らない	13	13
合計	103	100



■ 是非紹介したい
■ 紹介したい
■ わからない・知らない

問9-3 大平山

サンプル数 95 / 161
回答率 59.0%

問9-3 大平山

カテゴリー	度数	%
是非紹介したい	9	9.5
紹介したい	59	62
わからない・知らない	27	28
合計	95	100



■ 是非紹介したい
■ 紹介したい
■ わからない・知らない

問9-4 山ふじ温泉

サンプル数 108 / 161
回答率 67.1%

問9-4 山ふじ温泉

カテゴリー	度数	%
是非紹介したい	25	23
紹介したい	67	62
わからない・知らない	16	15
合計	108	100



■ 是非紹介したい
■ 紹介したい
■ わからない・知らない

問9-5 道の駅 かみこあに

サンプル数 114 / 161
回答率 70.8%

問9-5 道の駅 かみこあに

カテゴリー	度数	%
是非紹介したい	48	42
紹介したい	60	53
わからない・知らない	6	5.3
合計	114	100



■ 是非紹介したい
■ 紹介したい
■ わからない・知らない

問9-6 萩形キャンプ場

サンプル数 109 / 161
 回答率 67.7%

カテゴリー	度数	%
是非紹介したい	16	15
紹介したい	69	63
わからない・知らない	24	22
合計	109	100

問9-6 萩形キャンプ場



■ 是非紹介したい
 ■ 紹介したい
 ■ わからない・知らない

問9-7 萩形ダム

サンプル数 103 / 161
 回答率 64.0%

カテゴリー	度数	%
是非紹介したい	17	17
紹介したい	60	58
わからない・知らない	26	25
合計	103	100

問9-7 萩形ダム



■ 是非紹介したい
 ■ 紹介したい
 ■ わからない・知らない

問9-8 老不知の滝

サンプル数 101 / 161
 回答率 62.7%

カテゴリー	度数	%
是非紹介したい	8	7.9
紹介したい	49	49
わからない・知らない	44	44
合計	101	100

問9-8 老不知の滝



■ 是非紹介したい
 ■ 紹介したい
 ■ わからない・知らない

問9-9 不動羅遺跡

サンプル数 96 / 161
 回答率 59.6%

カテゴリー	度数	%
是非紹介したい	6	6.3
紹介したい	44	46
わからない・知らない	46	48
合計	96	100

問9-9 不動羅遺跡



■ 是非紹介したい
 ■ 紹介したい
 ■ わからない・知らない

伝統・体験活動

問9-10 万灯火

サンプル数 125 / 161
 回答率 77.6%

カテゴリー	度数	%
是非紹介したい	72	58
紹介したい	49	39
わからない・知らない	4	3.2
合計	125	100

問9-10 万灯火



■ 是非紹介したい
 ■ 紹介したい
 ■ わからない・知らない

問9-11 ふるさとフェスティバル

サンプル数 99 / 161
 回答率 61.5%

カテゴリー	度数	%
是非紹介したい	27	27
紹介したい	53	54
わからない・知らない	19	19
合計	99	100

問9-11 ふるさとフェスティバル



■ 是非紹介したい
 ■ 紹介したい
 ■ わからない・知らない

問9-12 友倉神社（裸参り）

サンプル数 97 / 161
 回答率 60.2%

カテゴリー	度数	%
是非紹介したい	11	11
紹介したい	61	63
わからない・知らない	25	26
合計	97	100

問9-12 友倉神社（裸参り）



■ 是非紹介したい
 ■ 紹介したい
 ■ わからない・知らない

問9-13 上ノ岱スポーツエリア

サンプル数 95 / 161
 回答率 59.0%

カテゴリー	度数	%
是非紹介したい	12	13
紹介したい	58	61
わからない・知らない	25	26
合計	95	100

問9-13 上ノ岱スポーツエリア



■ 是非紹介したい
 ■ 紹介したい
 ■ わからない・知らない

特産品（農・水産物）

問9-14 山野草（コアニチドリ）

サンプル数 113 / 161
 回答率 70.2%

カテゴリー	度数	%
是非紹介したい	57	50
紹介したい	46	41
わからない・知らない	10	8.8
合計	113	100

問9-14 山野草（コアニチドリ）



■ 是非紹介したい
 ■ 紹介したい
 ■ わからない・知らない

問9-15 山菜

サンプル数 107 / 161
 回答率 66.5%

カテゴリー	度数	%
是非紹介したい	38	36
紹介したい	58	54
わからない・知らない	11	10
合計	107	100

問9-15 山菜



■ 是非紹介したい
 ■ 紹介したい
 ■ わからない・知らない

問9-16 食用ほおずき

サンプル数 103 / 161
 回答率 64.0%

カテゴリー	度数	%
是非紹介したい	40	39
紹介したい	53	52
わからない・知らない	10	9.7
合計	103	100

問9-16 食用ほおずき



■ 是非紹介したい
 ■ 紹介したい
 ■ わからない・知らない

問9-17 米

サンプル数 105 / 161
 回答率 65.2%

カテゴリー	度数	%
是非紹介したい	52	50
紹介したい	47	45
わからない・知らない	6	5.7
合計	105	100

問9-17 米



■ 是非紹介したい
 ■ 紹介したい
 ■ わからない・知らない

問9-18 べいなす

サンプル数 101 / 161
 回答率 62.7%

カテゴリー	度数	%
是非紹介したい	35	35
紹介したい	56	55
わからない・知らない	10	9.9
合計	101	100

問9-18 べいなす



■ 是非紹介したい
 ■ 紹介したい
 ■ わからない・知らない

問9-19 ズッキーニー

サンプル数 101 / 161
 回答率 62.7%

カテゴリー	度数	%
是非紹介したい	29	29
紹介したい	58	57
わからない・知らない	14	14
合計	101	100

問9-19 ズッキーニー



■ 是非紹介したい
 ■ 紹介したい
 ■ わからない・知らない

問9-20 きのこ

サンプル数 100 / 161
 回答率 62.1%

カテゴリー	度数	%
是非紹介したい	26	26
紹介したい	53	53
わからない・知らない	21	21
合計	100	100

問9-20 きのこ



■ 是非紹介したい
 ■ 紹介したい
 ■ わからない・知らない

特産品（お菓子）

問9-21 こはぜ

サンプル数 103 / 161
回答率 64.0%

カテゴリー	度数	%
是非紹介したい	23	22
紹介したい	59	57
わからない・知らない	21	20
合計	103	100

問9-21 こはぜ



■ 是非紹介したい
■ 紹介したい
■ わからない・知らない

問9-22 ほおずきソフト

サンプル数 103 / 161
回答率 64.0%

カテゴリー	度数	%
是非紹介したい	31	30
紹介したい	50	49
わからない・知らない	22	21
合計	103	100

問9-22 ほおずきソフト



■ 是非紹介したい
■ 紹介したい
■ わからない・知らない

問9-23 ほおずきカステラ

サンプル数 102 / 161
回答率 63.4%

カテゴリー	度数	%
是非紹介したい	21	21
紹介したい	56	55
わからない・知らない	25	25
合計	102	100

問9-23 ほおずきカステラ



■ 是非紹介したい
■ 紹介したい
■ わからない・知らない

問9-24 山吹まんじゅう

サンプル数 109 / 161
回答率 67.7%

カテゴリー	度数	%
是非紹介したい	37	34
紹介したい	60	55
わからない・知らない	12	11
合計	109	100

問9-24 山吹まんじゅう



■ 是非紹介したい
■ 紹介したい
■ わからない・知らない

工芸品

問9-25 一刀彫（ミニチュアハウス）

サンプル数 102 / 161
回答率 63.4%

カテゴリー	度数	%
是非紹介したい	21	21
紹介したい	55	54
わからない・知らない	26	26
合計	102	100

問9-25 一刀彫（ミニチュアハウス）



■ 是非紹介したい
■ 紹介したい
■ わからない・知らない

問9-26 こけし

サンプル数 94 / 161
 回答率 58.4%

カテゴリー	度数	%
是非紹介したい	5	5.3
紹介したい	43	46
わからない・知らない	46	49
合計	94	100

問9-26 こけし



■ 是非紹介したい
 ■ 紹介したい
 ■ わからない・知らない

問9-27 コースター（組子細工）

サンプル数 95 / 161
 回答率 59.0%

カテゴリー	度数	%
是非紹介したい	12	13
紹介したい	43	45
わからない・知らない	40	42
合計	95	100

問9-27 コースター（組子細工）



■ 是非紹介したい
 ■ 紹介したい
 ■ わからない・知らない

問9-28 スギ木炭

サンプル数 95 / 161
 回答率 59.0%

カテゴリー	度数	%
是非紹介したい	11	12
紹介したい	52	55
わからない・知らない	32	34
合計	95	100

問9-28 スギ木炭

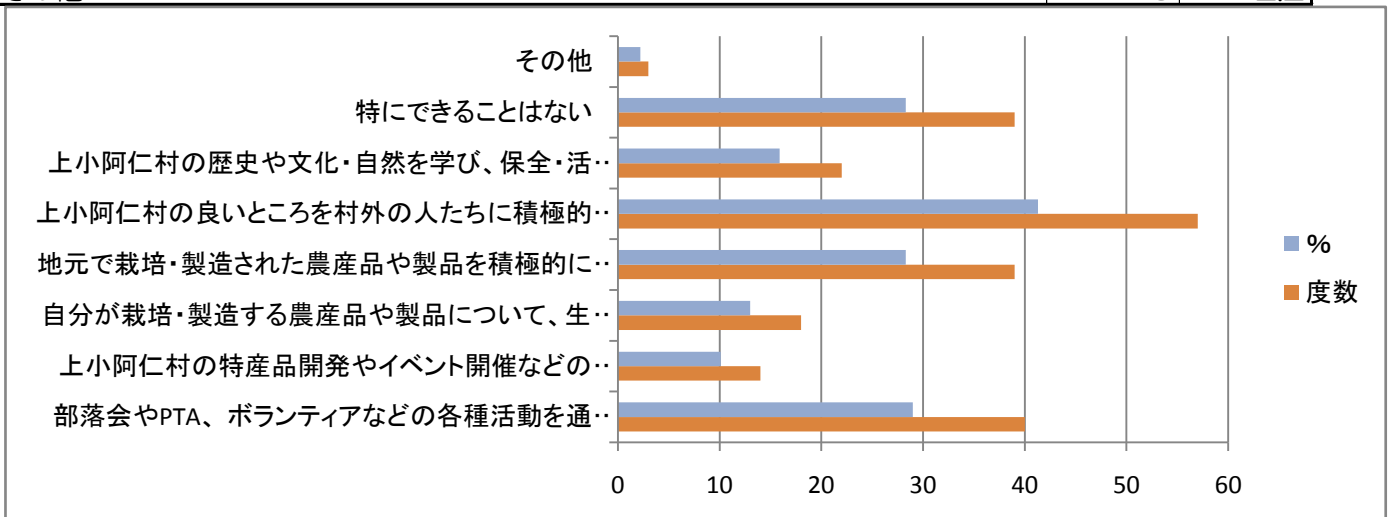


■ 是非紹介したい
 ■ 紹介したい
 ■ わからない・知らない

問10 今後、上小阿仁村地域のブランド力を上げていくために、あなた自身どのようなことができ

サンプル数 138 / 161

カテゴリー	度数	%
部落会やPTA、ボランティアなどの各種活動を通じ、より良い住環境づくりに努める	40	29
上小阿仁村の特産品開発やイベント開催などの際、スタッフとして協力する	14	10.1
自分が栽培・製造する農産品や製品について、生産量を増やしたり、魅力の向上や販路開拓に努力する	18	13
地元で栽培・製造された農産品や製品を積極的に購入する	39	28.3
上小阿仁村の良いところを村外の人たちに積極的に知らせる	57	41.3
上小阿仁村の歴史や文化・自然を学び、保全・活用に取り組む	22	15.9
特にできることはない	39	28.3
その他	3	2.2



問11 上小阿仁村地域ブランド力向上について、ご意見・ご提案がありましたら、自由にご記入

●山や森という自然に少々手を加え、積極的に集約山菜栽培地を山中に作り、グリーンツーリズムに提供する。
●この地域はキノコ栽培に適している。ナラ材を利用した短木栽培を特産にしたい。
●息の長い製品作りが必要だと思う。
●ワゴン車上小阿仁ちどり号
●上小阿仁の特産と言って折角物にした農産物を村外へ作付を許し、どこでも作れるようになるのは、上小阿仁のブランドなってとても出来るものではないと思う。
●地域に居ても初めてわかることがあるので、もっと地域内でPRも出来たら良いと思う。例（食用ほおずきのチョコレートなど）
●村の産業祭出品の農産物以外の出品展示会を年2～3回ぐらい小規模に実施して地域のブランド力を向上させる村の姿勢が必要。
●部落は江戸時代に差別を受けた偏見が残っているとされている。部落を改称、発展発展させたら
●部落という言葉の使用をやめて地区、地域というような言葉はどうでしょう。
●土木工事（河川・小沢・用水堰）に秋田スギ間伐木を利用して昔のようにフナ、イワナ、ヤマベ等の魚・蛍のいる村にしてほしい。
●年老て何も申し上げることができなくて申し訳なく思います。
●わが村の住民は大自然に恵まれ過ぎて良さに気づいていない。仮称「6Gかみこあに」として（山、川、木材、空気、農産物、特産品の良さ）を開発・宣伝・誘客・拡販し、経済効果を模索し、論じ合い、改善し、繰り返しながら次へつなげることが大事。
●万灯火は昔からの伝統行事、もっと内外にアピールしてもいいと思う。
●山菜、山野草はやめるべき。山が荒らされ村の良さが無くなる。
●集中的に一丸となって継続することが必要。
●住民の生活環境が観光資源となるような住環境づくり景観づくりを重点的に自分たちが楽しむ町づくりに努める。
●80歳になったので、身体も弱く何事も協力する事ができません。
●中茂 - 不動羅、屋布、阿仁に至る古道をなどは上小阿仁のルーツを探る上で重要。今は荒れ果て道すらも分らない状態。
●良い自然環境があります。山には天然のゼンマイ、スドケー、アイノコ川沢には天然のヤマメ、イワナ、カツカなどがいますので、大切にしたいと思います。