

入所のしおり

『放課後児童クラブ』とは

子どもたちが放課後や学校休校日に、ゆっくりと心と体を休め、友達と一緒に遊んだり、おやつを食べたりのびのびと過ごせる場所です。

子どもたちの健やかな成長と保護者への子育て支援を提供します。放課後の子どもたちの家庭に変わる生活空間です。

○入所要件

保護者が居宅内外で労働している。

○開所時間

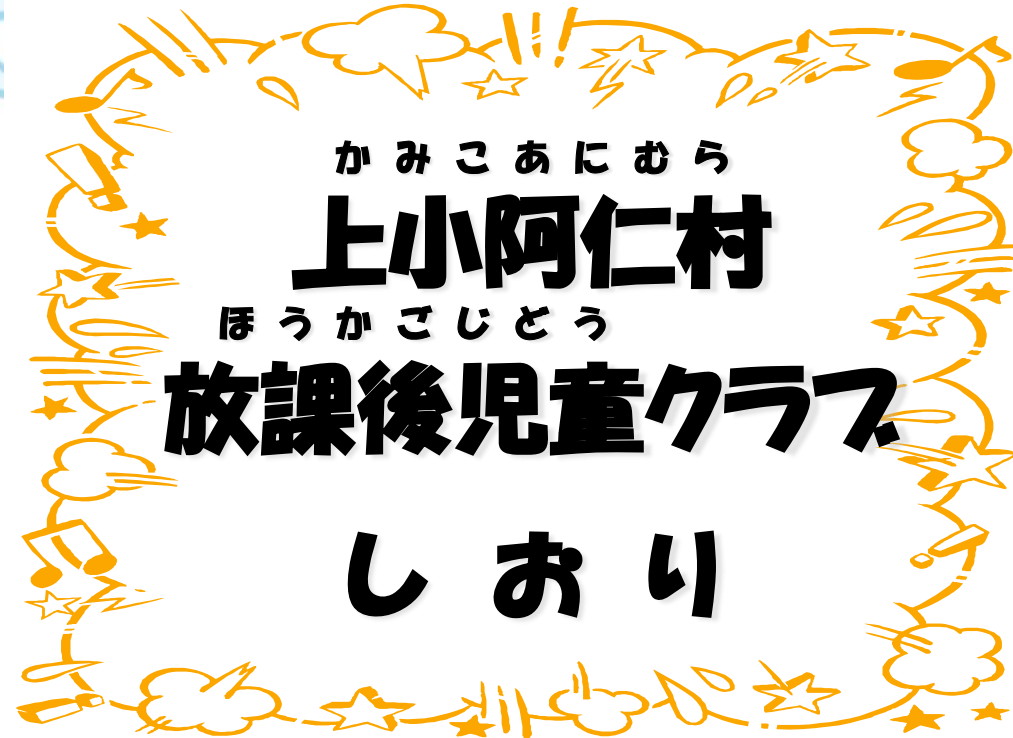
① 平 日 13:00 ~ 18:30

② 学校休業日 7:30 ~ 18:30

(土曜日、長期休業日)

※注意 日曜日、祝祭日、8/13~8/15、12/29~1/3は休み

○利用料は無料です。



| | |
|-----|--|
| 場 所 | 上小阿仁村小沢田字向川原72番地2 集住型宿泊交流拠点施設 コアニティー 内 |
| 電 話 | 0186-67-6555 |

※ 放課後児童クラブから外に出た場合は、指導の範囲外となります。

保護者の方へのお願い

◆持ち物について

- 着替え一式(下着、ズボン、シャツ、靴下、タオルなど)
活動で汗をかく場合がありますので着替えを用意してください。
- マグカップまたはコップ(プラスチック製の物で落としても割れにくい物が良いです。)
おやつがでますのでお茶といっしょにお召上がりください。
- 学校休業日はお弁当と勉強道具を持たせてください。
昼食はありません。教科書、宿題、ドリルなど学習の時間があります。

※ 持ち物には必ず名前を記入してください。

※ 不要なおモチャ等は持たせないようにしてください。
万が一、紛失や破損等のトラブルが発生した場合、村では責任を負いかねます。

◆送迎について

- 学校休業日の来所の際はクラブ入口まで見届をお願いします。
- お迎えはなるべく早く来てあげるようにしましょう。
- お迎えが仕事で遅くなる場合は、早めに電話連絡してください。
お子さんが安心します。

◆連絡について

上小阿仁村放課後児童クラブでは、平日の午前中は電話に出ることができません。

御用の方は教育委員会までご連絡ください。

〒0186-4421 秋田県北秋田郡上小阿仁村小沢田字向川原60-3

上小阿仁村教育委員会 TEL 60-9000

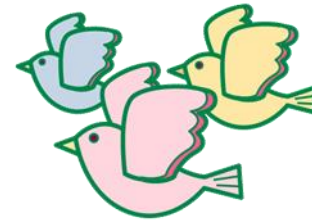
※コアニティー(児童クラブ直通ではありません。) TEL 67-6555

子どもの健やかな成長を願う気持ちは、親なら誰しも同じです。

下校時間の早いお子さんを一人にしてしまうには、不安が大きいです。その解決策のひとつとして上小阿仁村放課後児童クラブがスタートしました。

自由な放課後の時間を、地域の中で思う存分に遊び切れることが何よりのことと思います。子どもたちが「ただいま！」と元気よく帰って来られる第二の家庭として、いきいきと毎日をご過ごせるような場所になるように努めています。

そのためにも、保護者の方からもお子さんに指導の協力をお願いいたします。



お昼ごはんは出ませんので、学校で給食がない日をしっかり確認し、お子さんにお弁当を持たせてください。